

dentro **CASA**

speciale

I Saloni 2014

Acqua, sole e infinito

Fascino portoghese

**Innovazione
ed esclusività**

**Un'abitazione moderna e esclusiva
"cucita" su misura. Per i momenti
di convivialità e l'intimità familiare.**



declinata al glamour

*Un'atmosfera intima
e riservata con qualche
accento più "prezioso".
Una dimora nella campagna
bresciana diventa il rifugio
speciale di una coppia
spesso in viaggio.*

Panoramica del salotto dall'ingresso: di fronte alla parete attrezzata, elegante divano in pelle, di tonalità tortora; sul tappeto, color sabbia, tavolino monoblocco in acciaio cromato. Tra le finestre, schermate da tende in tessuto bianco a trama spigata con catena raccogli-tenda in metallo satinato, un vaso con cristalli (Atelier Giorgio Ramera, Chiari - Bs); ad illuminare il living la piantana Arco di Flos ed a parete l'applique Mesmeri di Artemide (Milleluci s.a.s., Erbusco - Bs). Appoggiato alla parete in vetro che chiude la scala, mobile scatolato vuoto, realizzato su disegno dell'arch. Maninetti, in vetro fumé specchiato.

L'architetto Alida Maninetti accompagna una coppia, spesso in viaggio per lavoro, nella scelta dell'arredo per la propria casa situata nella campagna bresciana. All'indomani di un recente intervento di ristrutturazione che ha portato a ridisegnarne gli interni, la dimora si presentava come una tipica struttura immersa nel verde, su due livelli, con travi a vista al piano mansardato. Senza dubbio un bellissimo rifugio dove tornare, ma come renderlo davvero unico e speciale? Questa la richiesta inoltrata dai proprietari all'architetto. Pronta e appropriata la risposta della professionista: interni accoglienti, contraddistinti da dettagli preziosi e glamour e da un'atmosfera sempre intima e riservata.

Nella creazione delle diverse soluzioni, quindi, per soddisfare i desideri dei committenti, scrupolosa e mirata è stata la ricerca della fornitura dell'arredo, per la quale l'arch. Maninetti, in qualità di consulente d'interni, si è avvalsa anche della collaborazione dell'Atelier Giorgio Ramera.

A poco a poco l'abitazione si è fatta elegante, in uno stile moderno, punteggiato da scenografici giochi di luce e particolari di pregio.

A piano terra, in salotto, la composizione porta tv, con illuminazione a scomparsa, e i mobili in acciaio, con piani a specchio che riflettono la curata oggettistica, sono già indice di un'oculata scelta estetica, volta a non appesantire l'ambiente e a relazionarsi con le preesistenti porte scorrevoli, che immettono nelle stanze adiacenti.

Cucina e sala da pranzo dialogano in perfetta sintonia, accomunate da calde tonalità neutre nelle quali si inserisce anche qualche mobile decapato di gusto francese. Nella zona giorno, di grande effetto è poi la scala in cristallo che sale al piano mansardato, lo spazio dedicato al riposo e al relax. Al piano superiore, infatti, si sviluppa la camera padronale, con letto, salottino, mobile con specchio che nasconde il televisore e annessa sala da bagno. Quest'ultima, concepita come una moderna SPA personale, allontana le fatiche e regala piacevoli momenti di rigenerazione.





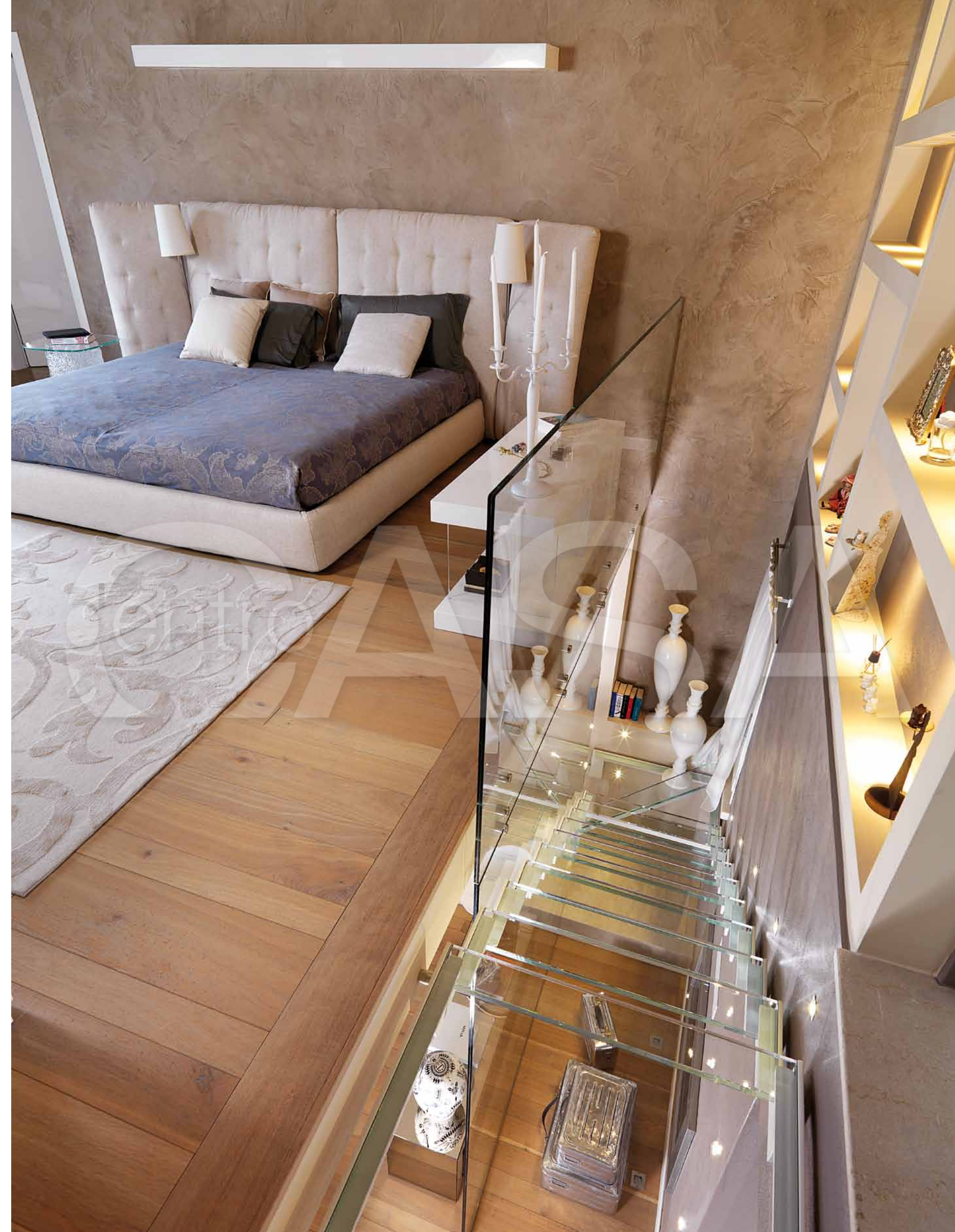
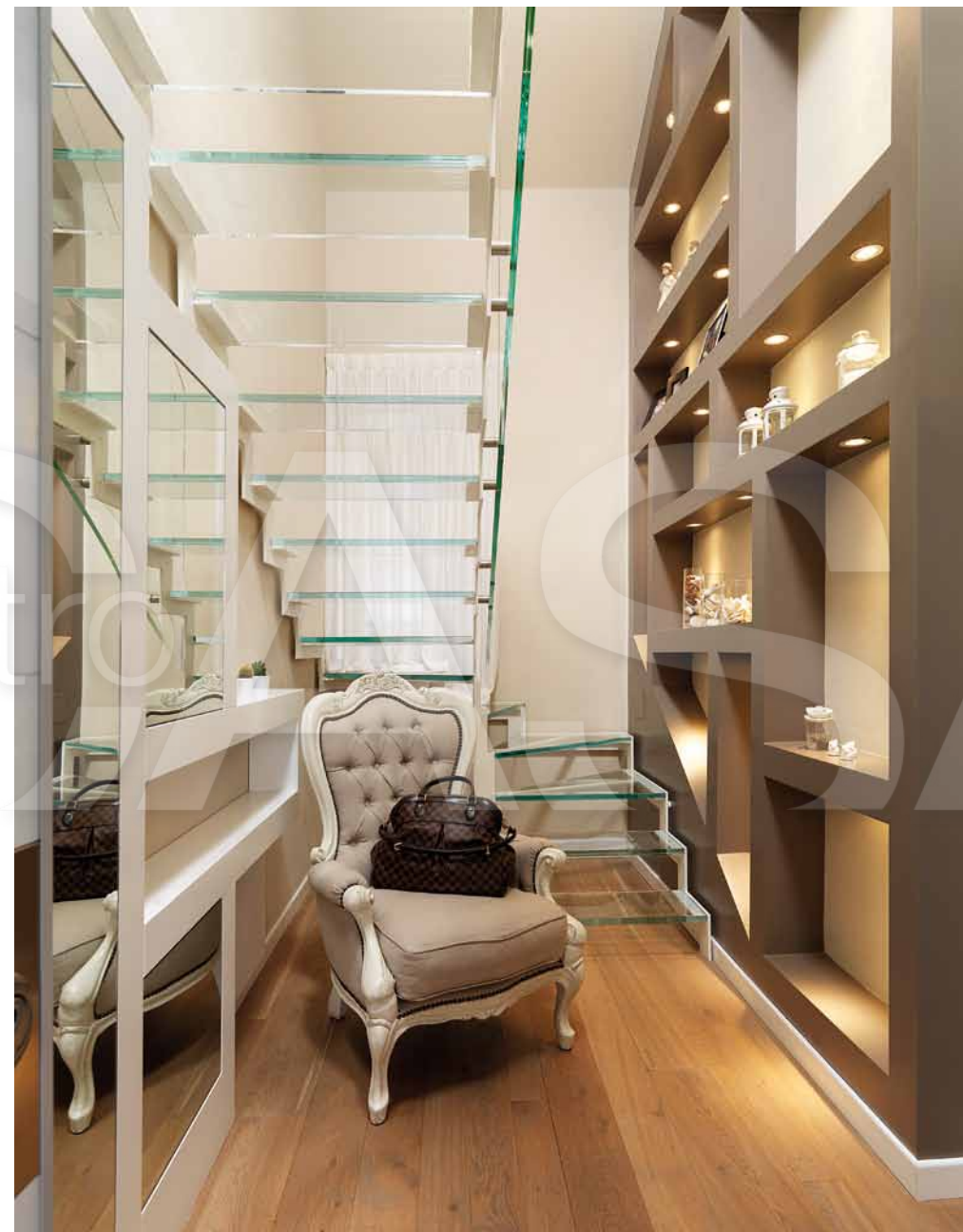
In soggiorno, elegante parete attrezzata in laccato lucido bianco, boiserie portante del mobile con contenitori a terra, color corda lucido, e con anta scorrevole in vetro trasparente fumé. Mensole retroilluminate e sulla sommità illuminazione a led (Atelier Giorgio Ramera).



In sala da pranzo, tavolo decapato di gusto francese con poltrone abbinata, di tonalità chiara, e cucina a vista. Assolutamente di pregio la sospensione in vetro di Murano "Shadow Taif" di Barovier&Toso (Milleluci s.a.s.). Parete rivestita con tappezzeria damascata color avorio.



Cucina minimalista con penisola a cassettoni, in vetro bianco laccato lucido, adibita a bancone. Elettrodomestici e ripiani a scomparsa nella composizione a parete ad ante verticali scorrevoli, con sistema rientrante e illuminazione interna. In fila, sgabelli in acciaio, con seduta in cuoio, color tortora. Cappa in acciaio, sospesa, realizzata a misura (Atelier Giorgio Ramera).



*Sopra: un angolo elegante, caratterizzato dalla scala che porta ad una superiore ala della dimora.
A destra: dal living l'accesso privato alla camera padronale: la scala si snoda tra la lastra divisoria trasparente posizionata in salotto e la parete, realizzata parte in finitura a spatolato colore tortora, parte a libreria. Letto imbottito con lampade da lettura integrate nella testiera trapuntata color tortora, con filati dai riflessi argentati. Tappeto avorio, con ricamo in rilievo dal disegno damascato-floreale (Atelier Giorgio Ramera).*



La camera padronale, con travi a vista, si sviluppa al piano mansardato: di fronte al letto, armadio che incornicia uno specchio con cimasa e cornice decorata, al cui interno si nasconde il televisore; a lato, salottino con poltrona in velluto nero con basamento in acciaio cromato come il vicino tavolino (Atelier Giorgio Ramera). Piantana a stelo "Spun Light" di Flos (Milleluci s.a.s.). In fondo, la porta scorrevole che maschera l'ingresso al bagno privato.



Come in un'elegante SPA, la sala da bagno offre una piacevole area relax, con vasca e doccia schermata da una elegante parete a nicchie, interamente rivestita in marmo. Sospesi i mobili contenitori. Sul tappeto, poltrona in tessuto.

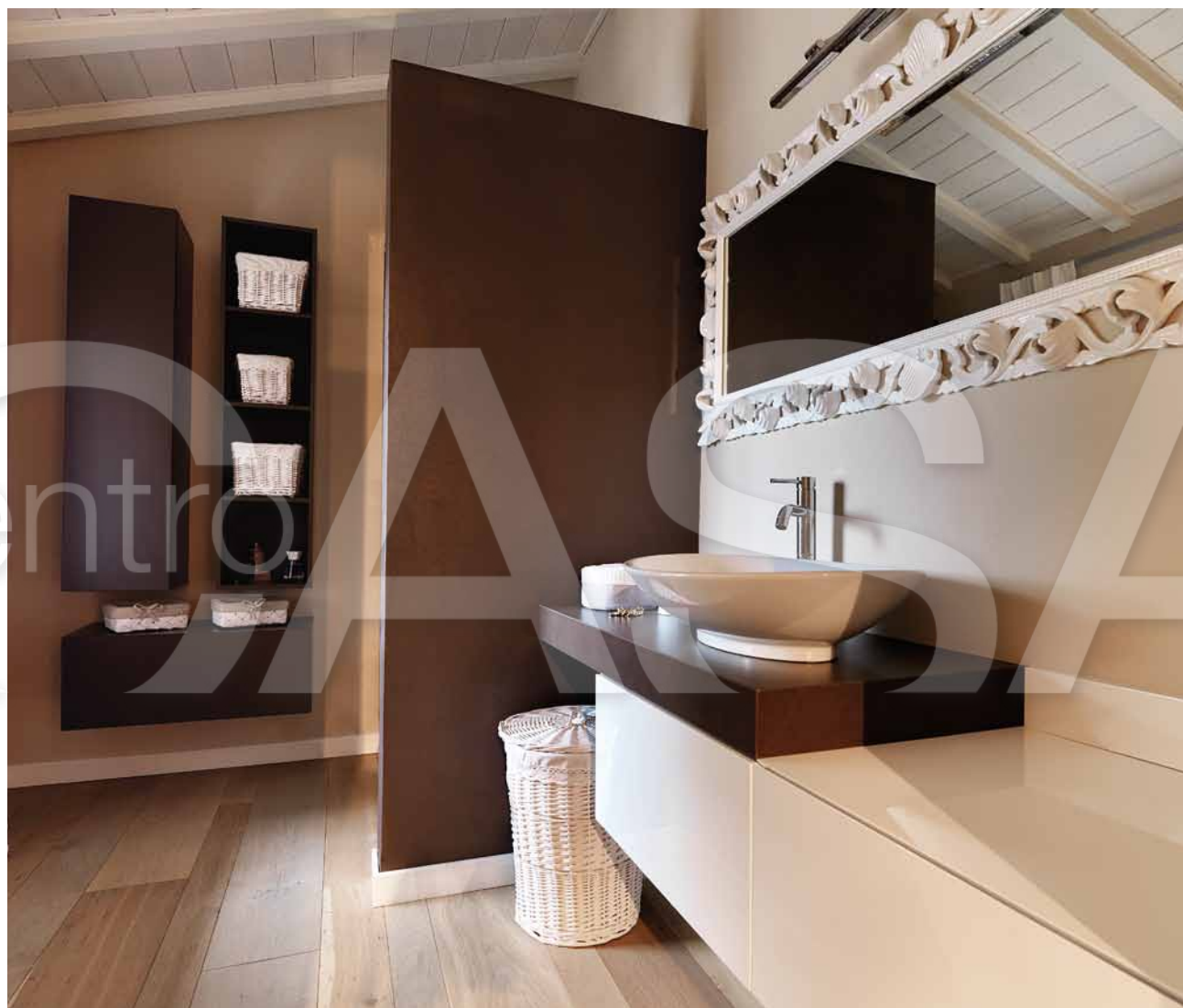


giorgio ramera



arch. alida maninetti

chi



*Scorcio del bagno, realizzato sui toni neutri, con una quinta a contrasto color caffè.
Minimale il piano lavabo, estremamente ricercato lo specchio con cornice intagliata illuminato da un'appliche cromata (Milleluci s.a.s.).*

Atelier Giorgio Ramera *fornitura arredi* via Milano, 6 Chiari Bs tel 030 7002691 giorgioramera.it

Arch. Alida Maninetti *interior designer e consulenza d'interni* via XXV Aprile, 8 Lograto Bs tel 339 5460686 alidamaninettiarchitetto.it

dove

Milleluci sas *corpi illuminanti* via Iseo, 54 Erbusco Bs tel 030 7702430 milleluci.erbusco@virgilio.it